

定员：33名
(全席均为自由座席)



海风

~Umikaze~



【运行日】周一~周三·周五~周日
(周四以外也有停运日。详情请咨询)

亮点在此!

◇ 随行人员导航



身穿具有港口城市佐世保特色的海军制服的随行人员为大家导航。与熟知佐世保的随行人员对话也非常有趣。

◇ 豪华车厢



模仿豪华巡航快艇打造的车厢采用高级天然木材及真皮座席。座席宽敞，可悠闲舒适地享受旅程乐趣。

◇ 下车观赏观光景点



不但可通过车窗眺望远景，还为游客准备了下车后可供观赏的观光景点。各条路线分别可以游厂内及瞭望台、自卫队军舰等。

◇ 可在九十九岛珍珠海洋游览区上下车



从“海风”下车后，可在九十九岛珍珠海洋游览区搭乘游览船或“海Kirara”等游览九十九岛。然后，可以再搭乘后续班次、或免费搭乘1次市营巴士(珍珠海洋游览区发车→佐世保站)。(仅限当天有效)

可选择的3条路线

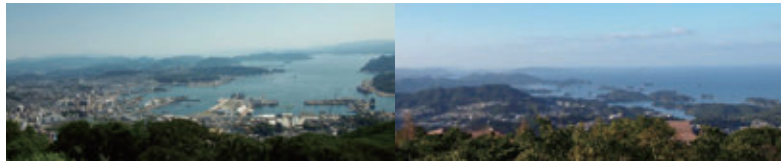
A 零距离感受九十九岛氛围的“船越瞭望”路线



可轻松巡游佐世保代表性景点的路线。旅途中可享佐世保特色的美国风景、历史悠久的佐世保重工业码头及充满魅力的九十九岛景观。

90分钟路线(始发)

B 瞭望佐世保市内街景及九十九岛激光的“弓张岳”路线



顺延漫步海军港口城市的足迹前往市内屈指一数的瞭望处“弓张岳”。从这里可以将佐世保港和市区街景尽收眼底、感受港口城市佐世保的氛围。“弓张岳”是九十九岛的八大景观之一，可远眺九十九岛的绝佳景观。

100分钟路线(第二班)

C 可全景饱览九十九岛景观!“展海峰”路线



九十九岛八景“展海峰”是可饱览九十九岛绝景、市内首屈一指的九十九岛观景景点!瞭望台下面的园地内，春天开满菜花、秋田盛开大波斯菊。

100分钟路线(第三班)

发车和抵达时刻表

路线	发车和抵达地点	豪斯登堡	佐世保巴士中心	佐世保站港口	九十九岛珍珠海洋游览区	佐世保站港口	佐世保巴士中心	豪斯登堡
始发	A	9:50	10:30	10:40	12:00	12:10	12:15	
第二班	B		13:10	13:20	14:50	15:00	15:05	
第三班	C		15:40	15:50	17:20	17:30	17:35	18:05

票价

佐世保巴士中心发车	大人 (初中生以上)	1,800 日元
佐世保站港口发车	儿童 (小学生)	900 日元
豪斯登堡发车	大人 (初中生以上)	2,000 日元
抵达 (始发)(第三班)	儿童 (小学生)	1,000 日元

※路线可能随时变更，恕不另行通知，请谅解。可能因交通状况会晚点。

※在九十九岛珍珠海洋游览区可再搭乘后续的海风班次(仅限有空座时)、或免费搭乘营巴士1次市(珍珠海洋游览区发车→佐世保站方向)。

联系方式
申请

佐世保观光信息中心

☎ 0956-22-6630
(9:00~18:00 全年无休)

路线指南

★下车观光要领
◎可上下车要领

A 零距离感受九十九岛氛围的“船越瞭望”路线

- 豪斯登堡
 - ↓ (9:50)
 - 佐世保巴士中心
 - ↓ (10:30)
 - 佐世保站港口
 - ↓ (10:40)
 - 原海军佐世保镇守府凯旋纪念馆
 - ↓
 - 佐世保史料馆
 - ↓
 - 美国海军佐世保基地前
 - ↓
 - 佐世保重工业★
 - 红砖仓库群★
 - 第4码头★
 - ↓
 - 船越瞭望所
 - ↓
 - 九十九岛珍珠海洋游览区◎
 - ↓ (12:00)
 - 佐世保站港口
 - ↓
 - 佐世保巴士中心
- (90分)

B 瞭望佐世保市内街景及九十九岛激光的“弓张岳”路线

- 佐世保巴士中心
 - ↓ (13:10)
 - 佐世保站港口
 - ↓ (13:20)
 - 美国海军佐世保基地前
 - ↓
 - 佐世保重工业★
 - 红砖仓库群★
 - 第4码头★
 - ↓
 - 弓张岳★
 - ↓
 - 九十九岛珍珠海洋游览区◎
 - ↓ (14:50)
 - 佐世保站港口
 - ↓
 - 佐世保巴士中心
- (100分)

C 可全景饱览九十九岛景观!“展海峰”路线

- 佐世保巴士中心
 - ↓ (15:40)
 - 佐世保站港口
 - ↓ (15:50)
 - 美国海军佐世保基地前
 - ↓
 - 佐世保重工业★
 - 红砖仓库群★
 - 第4码头★
 - ↓
 - 展海峰★
 - ↓
 - 九十九岛珍珠海洋游览区◎
 - ↓ (17:20)
 - 佐世保站港口
 - ↓
 - 佐世保巴士中心
 - ↓
 - 豪斯登堡
- (100分)

巴士站

佐世保站港口 / 佐世保巴士中心



豪斯登堡



【导航】

- ※可在1个月前的同日9:00开始预订。
- ※售票处在佐世保观光信息中心、西肥巴士佐世保巴士中心、豪斯登堡观光。
- ※除了车窗观光以外，还有下车后为您导航的观光景点。
- ※中途只可在九十九岛珍珠海洋游览区卸车。下车后，可以再搭乘后续班次、或免费搭乘次市营巴士(珍珠海洋游览区发车→佐世保站方向)。随行人员会在下车时发放乘车券。
- ※全席均为自由座席。
- ※车内禁烟。此外，车内请将手机设置为静音模式，不得通话。
- ※导游仅限日语。外国游客可使用提供的英语、韩语、简体字、繁体字的自动音频导航程序。
- ※路线内容可能随时更新，恕不另行通知。
- ※巴士可能会因交通堵塞、气候恶劣等原因而晚点。换乘其他交通工具时，请提前预订。
- ※预订时提供的个人信息只会用于预订、发行乘车券、需联系用户的用途。
- ※如果发生对其他游客造成骚扰的行为，则会被拒绝搭乘，中途强制下车。

中文
简体字

SASEBO观光巴士海风号

免费

自动语音导览服务

SASEBO观光巴士海风号的乘客可以使用手中的智能手机下载APP，就可以获得沿线各处的语音介绍。



① 安装APP



Android 4.4&5.0



② 选择语言

③ 选择行程

从这里开始的操作
请保持联网状态下执行

APP在没有联网的情况下选择行程后，会无法操作及重新启动也是无法选择行程。

④ 请仔细阅读下面注意事项

- ◆ 网络无法连接时，重启APP是无法选择行程的。
请选择行程时一定要处于联网状态。
- ◆ 车辆行驶中如果点击图片，景点信息会被清除之后将无法自动进行导览。
- ◆ 「返回」时请点击左上的按钮
- ◆ 行程导览中断后再启动时，请重新点击现在位置的图片。
- ◆ APP没有执行时，请确认下GPS是否打开。

返回
按键



⑤ 巴士移动开始后 点击「案内开始」

行程开始时，请点击

案内开始

