

2020年7月号

佐世保観光コンベンション協会活動報告



■6月の活動

観光マーケティング

●「新型コロナウイルス感染症対策セミナー」に参加しました

「SASEBO 軍港クルーズ」を運営している安栄丸水産ばらもん株式会社で、新型コロナウイルス感染症対策 WEB セミナーが開催され、当協会からも参加しました。クルーズ運航を再開するにあたり、お客様に安心・安全にご利用いただくための知識を得ることができました。

今後、当協会でも皆様の役に立つ講演会等を開催していく予定です。

- 開催日 6月26日(金) 14:00~15:00
講師 聖マリア病院副院長/日本感染症学会評議員 本田順一氏
参加者 佐世保観光コンベンション協会職員、佐世保市観光課
内容 ・新型コロナウイルスとは ・感染経路について ・ウイルスの特徴
・致死率 ・治療 ・Q&A

新型コロナウイルスとは

エンベロープRNAウイルスで、人間・その他哺乳類・鳥など幅広い宿主に感染する。これまでヒトに感染を起こすヒトコロナウイルス(human coronavirus: HCoV)として以下の6種が知られている。

- 229E, OC43, NL63, HKU1の4種類は風邪のウイルス(風邪の原因の10-30%を占める)急性上気道炎の原因ウイルス(冬と春に増加する)再感染することがある(抗体の減少が比較的早いためと考えられている)無症候性感染者に頻度は成人で約30%程度
- SARS-CoV(Severe acute respiratory syndrome coronavirus, SARS-CoV)
- MERS-CoV (Middle East respiratory syndrome coronavirus, MERS-CoV)

講演会 内容スライド

なお、こちらの講演会の内容はYouTubeで公開しています。

講演会 YouTube

https://youtu.be/jk3Hd305_YI

プロモーション

●はっぴい！FM「情報玉手箱」今年度初のスタジオ生出演

はっぴい！FM「情報玉手箱」(毎週水曜日 11:00～)への情報発信について、今年度は当面の間、新型コロナウイルス感染症の拡大防止のため原稿及び佐世保に関わるクイズの提供を実施していましたが、緊急事態宣言の解除に伴い、今年度としては初めてスタジオ出演しました。

今後も、月に1度のスタジオ出演を予定しております。

●JR九州交通広告版「トレインチャンネル福岡」へ無償出稿

JR九州様が、新型コロナウイルス感染症の早期収束を心から願いスタートされた「その日まで、ともにがんばろう」プロジェクトの一環として、「トレインチャンネル福岡」で「ドローンでみた九十九島」の動画を無償放映していただきました。

- ・放映期間：6月1日(月)～8月31日(月)
- ・放映区間：西唐津駅(JR九州筑肥線)～福岡空港駅(福岡市営地下鉄)
※JR九州の福岡市営地下鉄相互乗り入れ車両のみの放映



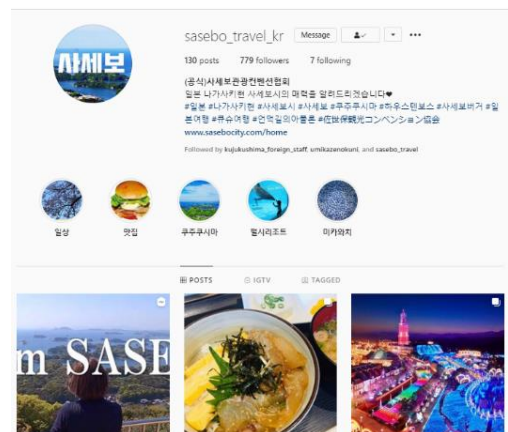
「ドローンでみた九十九島」が放映されている様子

国際観光誘致

●公式 Instagram(韓国語版)フォローキャンペーンの開催

7月15日まで当協会公式の韓国語 Instagram でフォローキャンペーンを実施しました。

日本や旅行に興味のある韓国在住者に向けて今後も SNS 等を活用し、佐世保の観光情報を発信してまいります。



韓国語公式 Instagram アカウント画面

国内観光誘致

●SASEBO 港まちグルメチケット販売再開

佐世保観光情報センターの営業再開に伴い、佐世保市内の飲食店で利用できるグルメチケットの販売を再開しました。参画している店舗で掲載されているメニューが通常より安価に利用できます。テイクアウトにもぜひご利用ください。

(販売場所：佐世保観光情報センター)



グルメチケット見本

案内販売

●佐世保観光情報センター 窓口業務について

6月1日(月)より物販を再開、さらに6月20日(土)より全面オープンしました。

●SASEBO クルーズバス海風・SASEBO 軍港クルーズ 再始動

新型コロナウイルス感染症の拡大防止の為運休しておりましたが、「SASEBO クルーズバス海風」と「SASEBO 軍港クルーズ」が、県境をまたぐ移動自粛解除を受け、6月20日(土)より再始動いたしました。

新型コロナウイルス感染症の拡大防止の対策を十分に行った上で、運行しております。

また、再始動に伴い、SASEBO クルーズバス海風については、佐世保市民と長崎県民について、割引料金を以下のとおり設定いたしました。

<SASEBO クルーズバス海風 佐世保市民割引・長崎県民割引>

※佐世保市民は本人+同行者5名まで適用、長崎県民は本人のみに適用

・通常大人 1,800円⇒1,500円 ※300円お得

(ハウステンボス発/着の場合、2,000円⇒1,700円)

・通常小人 900円 ⇒800円 ※100円お得

(ハウステンボス発/着の場合、1,000円⇒900円)

●「ウキウキく宝島」PROJECT

夏休み期間、宇久島での子供向けのツアー「ウキウキ宇久宝島」PROJECT 商品企画について、当協会の主催旅行商品としての取扱いを検討する為、宇久町観光協会・宇久行政センターとの協議、現地視察を行いました。