

飛行機

東京[羽田] → 約 95分
 東京[成田] → 約 110分
 名古屋[中部] → 約 80分
 大阪[伊丹] → 約 65分

長崎空港

バス・JR

福岡(博多) → 貸切バス(約105分)
 九州自動車道 → (鳥栖JCT) 長崎自動車道 → (武雄JCT) 西九州自動車道 → 佐世保みなとIC
 JR 特急(みどり)(約115分)
 佐世保駅着

長崎市内 → 貸切バス(約90分)
 JR 快速シーサイドライナー(約115分)

長崎市

佐世保市街地

長崎空港

長崎空港 → 貸切バス(約55分) → 佐世保市街地
 長崎自動車道(武雄JCT) → 西九州自動車道 → 佐世保みなとIC

佐世保市街地



長崎県 佐世保市

海風の国

教育旅行体験プログラム



海に囲まれた豊かな自然の中で 人生の宝となる経験を



公益財団法人 佐世保観光コンベンション協会

〒857-0863 長崎県佐世保市三浦町21-1 (JR佐世保駅構内)
 TEL 0956-23-3369 FAX 0956-23-6750 営業時間 9:00~18:00 (土日祝休)
<https://www.sasebo99.com/>

*情報が変更になる場合がございます。*写真はすべてイメージです。2024年2月発行



海風の国

佐世保で学ぶ5つのテーマ

佐世保市の概要

長崎県北部に位置し、西海国立公園「九十九島」に代表される、豊かな自然に恵まれた街です。かつて旧海軍の軍港として栄えた歴史をもち、現在は米海軍基地を有する国際色豊かな港街でもあります。また日本最大級のテーマパーク「ハウステンボス」など観光都市としても知られています。

統計

令和5年10月現在

面積：426.06 km²
人口：233,598人
世帯数：103,241世帯

1.SDGs

佐世保が取り組むSDGs

佐世保市内でSDGsに取り組む施設（事業者）への訪問やSDGsカードゲームなどを通じて、SDGsの基本的な理解を得るとともに、生徒一人一人が持続可能な社会づくりのためのアクションを考えることができます。

5.平和教育

戦争遺構で学ぶ平和

昔から軍事的な関わりが深い佐世保。無線塔や防空壕、そして要塞跡など様々な戦争の遺構が残されています。そんな戦争の遺構を自分の目で確かめて歩く。佐世保ならではの平和学習が可能です。

4.歴史・文化

2つの日本遺産から学ぶ

佐世保に受け継がれる多彩な文化財から「佐世保鎮守府」および「三川内焼」が日本遺産の構成資産に認定されました。今に伝わる建造物、伝統工芸には、ひとつひとつに物語があります。教科書では多く語られないことのない佐世保の歴史を学ぶことで、子どもたちにとってこれからの時代を生き抜くヒントとなるでしょう。

2.英語学習

英語で交わるまちSASEBO

米軍基地があり、多くの外国人が住む佐世保のまち。教室の中では学べない生きた英語に触れることができます。

3.自然・環境

(1)世界で最も美しい湾「九十九島」に触れる

遊覧船で島々をめぐる、シーカヤックや瀬渡し船で無人島に渡ると、そこは生きものたちの楽園。世界に認められた湾「九十九島」で沢山のことを学んでください。

(2)海と自然を教材に体験し学ぶ

五島列島最北部に位置する「宇久島」で民泊や大自然の中での体験を通して、人と自然の密接な関わりを体感できます。エリア毎に違った魅力に出会い、自然の素晴らしさ、美しさを感じて、豊かな感性を育むことができます。

SUSTAINABLE DEVELOPMENT GOALS

学 ぶ

P3-8

P9-10

P17-18

P11-12

P15-16

P13-14

佐世保が取り組むSDGs

SDGs(持続可能な開発目標)とは?

2015年の国連サミットで採択された世界共通の目標で、2030年を達成年限とし、17のゴールと169のターゲットから構成されています。「誰一人取り残さない」というSDGsの理念の元、社会・経済・環境の3側面から捉え、統合的に解決しながら持続可能なよりよい未来を築いていくことを目標としています。

出典:外務省 <https://www.mofa.go.jp/mofaj/gaiko/oda/sdgs/about/index.html>



INTERNATIONAL FRIENDSHIP IN SASEBO

SDGsの達成目標でもある No.5「ジェンダー平等を実現しよう」No.11「住み続けられるまちづくりを」NO.17「パートナーシップで目標を達成しよう」について考え、あなたの街のためにできることを探してみよう! アクティブラーニングやボードゲームを取り入れた体験型学習で、楽しくリアルな国際情勢を学びましょう!

学習効果

- SDGsNO.5、11、17を佐世保で学び、あなたが自分にできることは何か探してみよう
《監修》藤野忠敬 元長崎大学助教授
- 「COVID-19サバイバルゲーム」を通して国際協力の重要性と難しさを体感しよう。
《監修》Jmerlick Fenner
- 正解・不正解のない問いに自発的に取り組もう



所要時間 2.5時間

定員 40~200名

料金 5,940円

※別途会場費が必要です。



スケジュール(例)

9:30 会場到着
9:40 プレゼンテーション
「佐世保で考える国際協力」
10:55 SDGsを用いたディスカッション
11:00 COVID-19サバイバルゲーム
(難易度 ★★★★★☆)
11:25 佐世保街歩き
12:30 終了

設定日 通年

休日 7月3日~4日、
12月22日~26日、
1月1日~2日

開催時間 10:00~18:00
※120名以上の場合は火曜日除く

お問い合わせ

(株)ALCアメリカンライフクラブ

〒長崎県佐世保市湊町3番7号 ボラーレ・湊町101 ☎ 0956-25-0570 📠 0956-25-9777

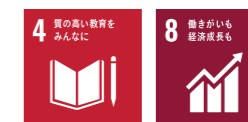
📍 佐世保公園前駐車場・鯨瀬暫定駐車場(要予約) 🌐 <https://alc-sasebo.com>



ハウステンボス講話

環境と経済・社会の調和のあり方 キャリア学習としても

ハウステンボスオープン前から環境に対して行ってきた取り組み、現況、そして未来へ。テーマパークだけにとどまらない挑戦や、街としての機能をお話します。



所要時間 1時間

定員 最大1,000名

料金 小学生:300円
中学生:500円

※直営ホテル宿泊の場合は無料。
※別途会議室料が必要です。

講話テーマ	SDGsゴール
1. SDGs講話	6~8、11、13~15
2. 経営講話	8
3. ジョブセミナー	8
4. ホスピタリティ講話	8
5. 設計思想講話	11
6. 歌劇団キャスト講話	4

上記からひとつお選びいただけます。

環境学習ツアー

環境保全に対する ハウステンボスの 取り組み

所要時間 45分

定員 1グループ40名*

※同時催行2グループまで

料金 小学生:300円
中学生:500円

ハウステンボスでは、30年以上前から自然と共に生きるための技術が採用されてきました。現在も高度下水処理施設などを活用。近年は、その他様々な新しい技術も取り入れており、このツアーではこれらの設備をガイドの説明つきで見学できます。ハウステンボスの場内を観察すれば、環境にやさしい昔ながらの知恵の発見があります。世界に先駆けた環境共生型の街を見て、歩いて、肌で感じとってください。



テーブルマナー

豊かな社会生活を 送るために

所要時間 2時間

定員 220名

料金 7,000円~
レンブラントホール

グローバルな人材を目指すならテーブルマナーは世界共通のルールとして習得しておきたいもの。ハウステンボスでは本格フレンチコースを召し上がりながら、学ぶことができます。



お問い合わせ

ハウステンボス(株)

〒長崎県佐世保市ハウステンボス町1-1 ☎ 0570-064-110 📠 0956-27-0912

🚗 西九州自動車道佐世保大塔ICから約10分 🌐 <https://www.huistenbosch.co.jp/>



佐世保バーガー

旧日本海軍の拠点として栄えた佐世保。戦後には米海軍基地が置かれ、音楽や食、ファッションなど、さまざまなアメリカ文化がもたらされました。「佐世保バーガー」はそんな文化の中のひとつ。1950年頃、米海軍基地から直接レシピを聞き作り始めたのがはじまりとされ、佐世保は「ハンバーガー伝来の地」と言われています。当初は基地近くにお店が開店しアメリカ人向けに販売されていました。その後、さまざまなお店がオープンし、独自のアレンジを展開。佐世保流の「佐世保バーガー」として確立し、現在も地元の人々のソウルフードとして受け継がれ、佐世保市内外多くの人々に愛されています。

佐世保バーガーとSDGsのつながり

フードロス削減 ∞



佐世保バーガーの定義の1つ、それは、「注文を受けてから作る」こと。作り置きがないので、食料廃棄を防ぐことができます。

地産地消



長崎和牛や地元産の野菜などを使用している店舗もあり、地域で育てたものを地域で消費することは生産者の保護や活性化につながります。また運搬によって発生するCO2の削減にもなり、エネルギー問題や環境問題にも寄与しています。

ブランド化



2019年に「佐世保バーガー」が地域団体登録商標に登録され、地域一体となって品質、ブランドを守り続けています。





佐世保の街歩きにおすすめ /



SASEBO バーガーマップ



SASEBO GUIDE MAP

佐世保バーガー配達事業者		下記の店舗は大口注文及びご希望の場所への配達が可能です。	
佐世保バーガー本店 長崎県佐世保市船越町190 ☎0956-28-5533			
配達範囲	佐世保市内	最小配達金額	¥3,000～
最大注文個数	なし	ゴミ回収	可
注文メチ	前日まで	参考メニュー	スペシャル佐世保バーガー ……¥850 ドリンク ……¥300 ベーコンエッグ佐世保バーガー…¥800 ドリンク + ポテト ……¥500
ベルビーチ (増栄丸辻商店) 長崎県佐世保市鹿子前町942-3 ☎080-5203-6971 (担当: 辻)			
配達範囲	佐世保市内	最小配達金額	九十九島パールシーリゾート付近: なし 店舗から～10km以内: ¥10,000～ 店舗から～20km以内: ¥20,000～
最大注文個数	なし	ゴミ回収	可 ※注文個数・場所による
注文メチ	前日まで	参考メニュー	佐世保スペシャルバーガー ……¥750 ドリンク ……¥250 ドリンク+ポテト ……¥420 佐世保ベーコンエッグバーガー…¥650 ポテト (S) ¥270 ドリンク+チキン ……¥420 ドリンク+ポテト+チキン ¥520
九十九島パールシーリゾートにて受渡の場合 バーガー+セットメニューを10%割引			
BigMan 長崎県佐世保市上京町7-10 ☎0956-56-4098 (担当: 小倉)			
配達範囲	佐世保市内	最小配達金額	市内中心部: ¥5,000～ その他: ¥30,000～
最大注文個数	なし	ゴミ回収	可
注文メチ	3日前まで 200個以上は 5日前まで	参考メニュー	佐世保スペシャルバーガーボックス ¥1,566 スペシャルバーガー ……¥1,026 (スペシャルバーガー + ポテト) ドリンク ……¥216

SASEBO de 商人体験

全長約1kmの日本一長いアーケード「さるくシティ403アーケード」で、地域の特産品などの販売体験が出来ます。値付けから広報・宣伝、販売など生徒たち自ら企画・実行することで、主体性を養い、働くことの意義ややりがいを感じることができます。

- 設定日** 平日 (※土日祝日も相談可能)
- 開催時間** 10時00分～16時00分
- 申込締切** 2ヶ月前まで
- 体験場所** さるくシティ403アーケード内 佐世保玉屋前
または まちなかコミュニティセンター前

スケジュール(例)

9:00	ホテル発
9:20	三ヶ町商店街 理事長挨拶・説明
9:40	会場設営
10:00	販売開始
12:00	総評・挨拶

所要時間 3時間

定員 25名～
※最大人数は要相談

料金 2,000円

9 産業と技術革新の基盤をつくろう



11 住み続けられるまちづくりを





※写真はイメージです。

お問い合わせ **公益財団法人 佐世保観光コンベンション協会**

☎ 長崎県佐世保市三浦町21-1 (JR佐世保駅構内) ☎ 0956-23-3369 📠 0956-23-6750

🕒 9:00～18:00 (土日祝休) 🌐 <https://www.sasebo99.com/>



佐世保ならではの講話

観光、まちづくり、環境保全など各種様々な分野の講師のご紹介が可能です。詳しくはお尋ねください。

- 設定日** 予約に応じて
- 申込締切** 1ヶ月前まで
- 実施場所** 宿泊ホテルなど ※その他会場のご紹介も可能です。



所要時間 30分～

定員 要相談

料金 1,000円～

9 産業と技術革新の基盤をつくろう



11 住み続けられるまちづくりを



14 海の豊かさを守ろう



15 陸の豊かさを守ろう



- 【講話実績】**
- ◎佐世保市の観光の現状及び地方創生
 - ◎佐世保バーガーの発展の理由
 - ◎街おこし (商店街・イベント運営・まちづくりなど)
 - ◎九十九島の環境保護活動 など

お問い合わせ **公益財団法人 佐世保観光コンベンション協会**

☎ 長崎県佐世保市三浦町21-1 (JR佐世保駅構内) ☎ 0956-23-3369 📠 0956-23-6750

🕒 9:00～18:00 (土日祝休) 🌐 <https://www.sasebo99.com/>

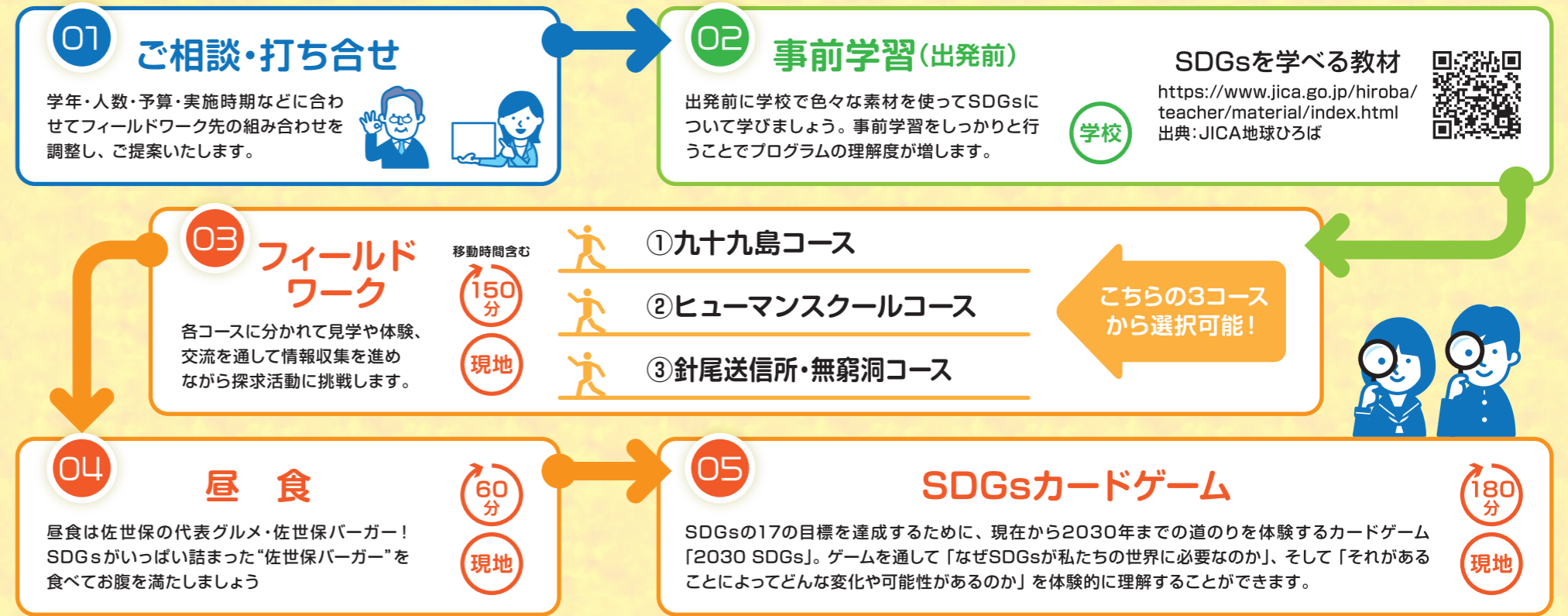


未来を変える SDGs探究プログラム-SASEBO-



学習のねらい

1. SDGs達成のための佐世保市における取り組みについて学び、地域における社会及び自然環境の関係性を認識する。
2. 地域及び現代社会の課題を自らの問題として捉え、それらの課題の解決に繋がる新たな価値観や、持続可能な社会づくりの担い手の育成につなげる。



フィールドワーク

①九十九島コース (環境)

海岸線の81.5%にあたる288.5kmが自然海岸のまま保全され、深い緑と大地の栄養がたっぷり蓄えられた海で多様な生きものが息を吐いている“世界で最も美しい湾”九十九島を舞台に自然環境保護について学びます。

場所: 九十九島パールシーリゾート
内容: 講話・リラクルーズ乗船・九十九島水族館「海きらら」見学

②ヒューマンスクールコース (福祉)

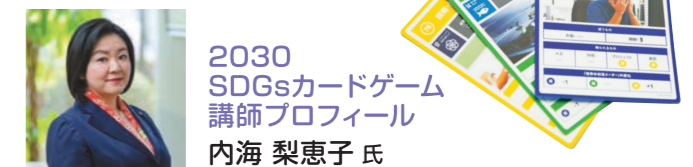
昭和37年に民間の自動車教習所として日本で初めて障がい者の方への免許指導を開始したヒューマンスクール。障がい者の方専用の教習車の導入や手話での教習など長い間、障がい者の方への教習指導に取り組んでいる歴史ある自動車学校で社会貢献活動について学びます。

場所: ヒューマンスクール早岐
内容: 講話・障がい者専用車両の運転体験

③針尾送信所・無窮洞コース (平和)

太平洋戦争の口火が切られた暗号文「ニイタカヤマノボレ1208」を中継したと伝えられている“針尾送信所”、太平洋戦争末期に手彫りで彫られた防空壕「無窮洞」、日本遺産にも認定されている2つの戦争遺構を通して平和について学びます。

場所: 針尾送信所・無窮洞
内容: ガイド付き施設見学



2030 SDGsカードゲーム 講師プロフィール
内海 梨恵子 氏
佐世保生まれ佐世保育ち。大学卒業後(株)ヒューマングループ入社。自動車教習所、観光業の現場を経験のち2017年より現職。青年会議所でSDGsのことを知り地域や経営での必要性を感じ2020年にSDGsの講師活動を開始。2019年から一人ひとりの「強み」に着目したストレングスファインダーを活用した強みを活かす人の育成、組織の育成も行う。行政や他業種向けのコンサルティング活動や動画、アニメーション事業など、中小企業のヒト・モノ・カネを最大化させるための支援事業を拡大中。

所要時間	●3時間コース (カードゲームのみ) ●6時間半コース (フィールドワーク+昼食+カードゲーム)
定員	40名
料金	6,000円～ 要相談 (フィールドワーク先によって異なります)
実施場所	旧佐世保鎮守府凱旋記念館など (予算・人数に合わせて相談可能)

お問い合わせ
公益財団法人 佐世保観光コンベンション協会
長崎県佐世保市三浦町21-1 (JR佐世保駅構内)
0956-23-3369
0956-23-6750
9:00~18:00 (土日祝休)
<https://www.sasebo99.com/>



11 住み続けられるまちづくりを



英語で交わるまち SASEBO

米軍基地と共存する佐世保で学ぶ英語学習



国際色豊かな風土と文化

佐世保市は、この恵まれた環境を活かし、グローバル人材が育つまちを目指して「英語で交わるまちSASEBOプロジェクト」に取り組んでいます。米軍と共存する街で教室では学べない生きた英語に触れましょう。

国際交流 佐世保英語で街歩き

所要時間 1.5時間～

定員 40～200名

料金 街歩きA (3.5時間) : 6,500円 (別途昼食代) 街歩きB (1.5時間～) : 3,630円 ※別途会場費が必要です。

佐世保のアメリカ人達と楽しく国際交流するプログラムです。日本一長いアーケードを英語のクイズを解きながら街歩きます。

2時間コース(例) 10:00 佐世保公園駐車場着 →会場へ移動(徒歩) 10:20 交流会開始(※班に分かれて外国人コーチに自己紹介) 10:40 カジュアルイングリッシュ & 楽しいゲーム、街歩き 11:40 表彰式&写真撮影 12:00 終了

設定日 通年 休日 7月3日～4日、12月22日～26日、1月1日～2日 開催時間 10:00～18:00



お問い合わせ

(株)ALCアメリカンライフクラブ

長崎県佐世保市湊町3番7号 ポラーレ・湊町101 0956-25-0570 0956-25-9777 佐世保公園前駐車場・鯨瀬暫定駐車場(要予約) https://alc-sasebo.com



ホームビジット

所要時間 6時間

定員 8～80名

料金 Aプラン(20～80名) : 11,500円 Bプラン(8～20名) : 12,000円

佐世保に住むアメリカ人の家庭を訪れ、アメリカンライフを実体験!! ランチ作りやゲームを通し生きた英語を肌で感じられるプログラムです。

※1 参加条件中学生以上。 ※2 写真付の身分証明書が必要です。 ※3 先生方の視察の受入れは出来ません。

設定日 通年 休日 7月3日～4日、12月22日～26日、1月1日～2日



体験の流れ

- STEP 1 事前学習(例) 観光大使になったつもりで自分の暮らす町や学校などについて英語の紹介文を作成してみよう。 STEP 2 ホームビジット(例) 10:00 集合・ホストファミリーと対面各グループに分かれホストファミリー宅へ移動 ・アメリカのライフスタイルの見学 ・クッキング ・ゲーム ・イングリッシュレッスン 15:50 ホストファミリーと集合場所へ移動 16:00 解散 STEP 3 ホストファミリーにサンキューレターやメールを送ってみよう

ミッション フィールド

所要時間 2時間

定員 20～120名

料金 4,400円 ※1グループあたり8名の場合の料金

ハウステンボスパーク内や観光地を巡り、目的地で与えられた英語のミッションをみんなでクリアしていきます。

設定日 通年 休日 年末年始ほか



お問い合わせ

(株)ジャイロスコープ

長崎県佐世保市ハウステンボス町7-8 0956-80-3194 (受付10:00～17:00) 050-3730-4803 西九州自動車道佐世保大塔ICから約10分 https://gyroscorp.jp/



英語体験 スタジオ

所要時間 1時間

定員 60名

料金 2,200円

スタジオ内の10基のシチュエーションを周り、海外旅行やホームステイで体験する様々な会話を練習します。

設定日 通年 休日 年末年始ほか





くじゅうくしま 九十九島とは

九十九島は、佐世保湾の外側から北へ平戸までの約25kmに点在する海域のことで、複雑に入り組んだリアス海岸と島々が織りなす美しい自然景観が広がっています。
ほぼ全域が「西海国立公園」に指定されており、島の密度は日本一といわれています。
九十九(くじゅうく)とは数がたくさんあるという意味で使われる例え言葉で、実際の島の数は208あります。

九十九島クルージング

※貸切便や臨時便をご希望の場合はお問い合わせください。

九十九島遊覧船パールクィーン



所要時間 50分
定員 280名
料金 高校生:1,400円
小・中学生:800円

白い船体に木目調の落ち着いたインテリア。人に優しいパリアフリーの船内で快適な九十九島遊覧を満喫できます。

設定日 通年 ※荒天時、欠航の可能性あり 休日 年中無休
開催時間 10:00頃、11:00頃、13:00頃、14:00頃、15:00頃
臨時便・増便あり
申込締切 団体利用は1ヶ月前までの要予約

世界で最も美しい湾「九十九島」に触れる

くじゅうくしま



九十九島は「世界で最も美しい湾クラブ」加盟5周年。

「世界で最も美しい湾クラブ」は、湾を活かした観光振興と資源保護、そこに暮らす人々の生活様式や伝統の継承、および景観保全を目的に、1997年3月10日にドイツのベルリンで設立され、フランスのヴァンヌ市に本部を置くNGO(非政府組織)で、世界の27の国と地域・45湾が加盟しています。

させぼ・おじかの観光情報サイト 佐世保・小値賀 海風の国
<https://www.sasebo99.com/feature/kujukushima/about>



お問い合わせ 九十九島

長崎県佐世保市鹿子前町1008番地
西九州自動車道佐世保中央ICから約7分

パールシーリゾート

0956-28-4187 0956-28-4107
Pあり(有料) /バス18台
<https://www.pearlsea.jp/>



九十九島マリン体験

雨天時対応：レインコートをご持参ください。
服装：濡れてもよい服装・運動靴またはクロックス等
(裸足・ビーチサンダルなど不可)

シーカヤック体験



所要時間 1~1.5時間
定員 10~40名
料金 1,980円

パドル操作などのレクチャーを受けていただいた後、簡単に体験できます。波穏やかなマリーナ内での体験のため、初心者でも安心です。

設定日 通年 ※荒天時、欠航の可能性あり 休日 年中無休
開催時間 (3月~10月) 9:00~18:00 (11月~2月) 9:00~17:00
申込締切 1ヶ月前までの要予約

ヨットセーリング体験



所要時間 1~1.5時間
定員 10~40名
料金 1,980円

10人乗りのヨットに乗り、九十九島の海で実際にセーリング操作やロービングなどを体験します。

設定日 通年 ※荒天時、欠航の可能性あり 休日 年中無休
開催時間 (3月~10月) 9:00~18:00 (11月~2月) 9:00~17:00
申込締切 1ヶ月前までの要予約



九十九島水族館 海きらら



所要時間 1~1.5時間
料金 高校生:1,170円
小・中学生:590円

西海国立公園九十九島に生息する生きものを紹介する水族館です。魚類やクラゲ、イルカなど約370種(16,000個体)を展示。国内最大級のクラゲ展示コーナーや、全国でも珍しい屋外型大水槽などがあります。

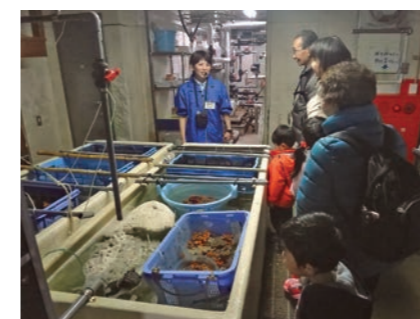


設定日 通年 休日 年中無休
開館時間 (3月~10月) 9:00~18:00 (最終入館17:30)
(11月~2月) 9:00~17:00 (最終入館16:30)
申込締切 団体利用は1日前までの要予約

水族館バックヤードツアー

所要時間 30分
定員 10~50名
料金 入館料+300円

普段見ることのできない水族館の裏側を、スタッフが解説をしながら案内いたします。知的好奇心も大満足のツアーです。



申込締切 1ヶ月前までの要予約

真珠の玉出し体験

所要時間 5分
定員 無制限
料金 入館料+1,400円

アコヤ貝から真珠を取り出す体験です。取り出した真珠は記念にストラップに加工してお持ち帰りいただけます。



申込締切 3日前までの要予約

イルカのプログラム

開催時間 ①10:20 ②13:20 ③15:20
所要時間 15~20分
料金 入館料のみ

イルカの知能や運動能力を紹介するプログラムです。日本初の特技「イルカ同士のジャンピングキャッチボール」は必見。
※イルカの体調により中止する場合があります。





海と自然を教材に 体験し学ぶ

美しい自然に恵まれた「宇久島」



五島列島最北端に位置する自然豊かな島

約190万年前の噴火による玄武岩などの火山岩で誕生した島で、アコウの巨樹・大ソテツ・ホタルの乱舞など、自然と触れ合うホットスポットがあります。また、1187年壇ノ浦の戦いに敗れた平家盛が、安住を求めて辿りついた地という伝説があることから、当時を物語る史跡や文化財が数多く残っており、ロマン漂う歴史めぐりも島内観光の魅力の一つです。

宇久町観光協会 <https://www.ukujima.com/>



民泊モデルプラン

農家や畜産家庭に泊まり、自然と共に生活する島人との交流と団らんを体験することができます。

料金 (1泊2食) 9,900円 (税込)
最大受入人数 180名



民泊受入の安全対策について

民泊受入家庭や体験インストラクターは「L.S.F.A救急蘇生法」のファーストエイドー修了者または「自然体験指導者(NEAL)リーダー」取得者です。また保健所による「食品安全衛生講習」を受講しています。

宇久島での 体験プログラム

離島である宇久島の資源を活かした、様々な体験プログラムをご用意しております。海や山などの野外フィールドから、工芸体験プログラムなど、目的にあった体験メニューをご提供します。※料金は団体(10名以上)の価格です。

和牛飼育体験



所要時間 1.5時間
料金 2,500円

親牛仔牛のブラッシングやエサやりを通じて、生命の力強さを感じてみてください。生まれたばかりの仔牛へのミルクやりや出産の立ち合いができるかも。

竹細工づくり



所要時間 1.5時間
料金 1,500円

世界に一つだけのMy箸が作れます! 材料はこの島に自生している竹を使用!

ウニ割体験



所要時間 1.5時間
料金 2,500円

宇久島でとれた新鮮なウニのウニ割体験。宇久島産白ごはん付。

さつまいも収穫



所要時間 1.5時間
料金 2,500円

食が豊かになった今、もう一度土の温かみを感じてみませんか? 収穫した芋はお持ち帰りできます。

磯探検



所要時間 1.5時間
料金 1,500円

磯は海を体感できる場所。図鑑に載っている生き物を見つけて、触れて、食べられる? カモ。オリジナル図鑑付。

波止釣り・魚拓



所要時間 2時間
料金 2,500円

竿を持てば、君も漁師見習い! 釣った魚は自分で魚拓をとって思い出に!

シーカヤック



所要時間 1.5時間
料金 1,500円

透明度抜群の海へ繰りだそう! カヤックでしか入れない岩場で探検だ!

魚さばき



所要時間 1時間
料金 1,500円

島での定番体験! 島に水揚げされたイサキ、ヒラマサなどの旬な魚を自らの手で捌いていく。これこそ食育の原点です!

《助成の内容》①割引助成: 航空・船賃の運賃に対し一定額を助成
②企画開発費: 島での延べ宿泊数に1,000円を乗じた額(旅行会社経費)

しま旅助成金 (教育旅行)

(助成額: 円/一人当たり)

事業者	航路	中高生		小学生	
		片道	往復	片道	往復
九州商船	フェリー 佐世保 ~ 宇久平	300	600	400	800
	高速船 佐世保 ~ 宇久平	1,500	3,000	1,000	2,000
野母商船	フェリー 博多 ~ 宇久平	300	600	500	1,000



しま旅助成金
https://www.nagasaki-tabinet.com/islands/article/shimatabi_shinsei



お問い合わせ

(一社) 宇久町観光協会

〒852-0001 長崎県佐世保市宇久町2524番地23 ☎ 0959-57-3935 📠 0959-57-3935

🌐 <http://www.ukujima.com/>



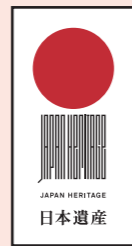


11 住み続けられるまちづくりを



2つの日本遺産から学ぶ

海に開かれたまち、佐世保



佐世保の日本遺産

2016年、佐世保に受け継がれる多彩な文化財から「鎮守府（横須賀・呉・佐世保・舞鶴～日本近代化の躍動を体感できるまち～）」および「三川内焼（日本磁器のふるさと肥前）」が「日本遺産」として認定されました。今に伝わる建造物、伝統工芸には、ひとつひとつに物語があります。佐世保の風土と人が築いた時代の軌跡を感じてください。

港まち佐世保の歴史のストーリーを肌で実感できる「日本遺産」スポット
https://www.sasebo99.com/nihon_isan/



佐世保港クルーズ (チャーター)

「海風の国」佐世保の顔佐世保港を巡る

海上自衛隊、海上保安庁、米海軍があり、往時の「軍港」の歴史を今に伝える「港まち佐世保」。海軍工廠に由来する造船所「佐世保重工業(通称SSK)」や五島、西海、平戸の島々を航路で結び、様々な船舶が行き交う佐世保港は小さな漁港だった昔から今日まで佐世保の顔であり、様々な歴史、物語を紡いできました。ガイドの案内を聞きながら巡る約60分の「佐世保港クルーズ」をお楽しみください。



① 瀬川汽船株 「せがわ」19t	② 安栄丸水産 「ばらもん」19t	③ 西海岸商船株 「れびーどエクセル」134t
定員 64名 ※屋外25名	定員 80名 ※屋外25名	定員 245名 ※屋外24名
料金 61,200円(税込)～	料金 61,200円(税込)～	料金 71,400円(税込)～
所要時間 1時間		

※①②は30名未満、③は35名未満の場合、上記の料金。
※①②は30名以上、③は35名以上の場合、
大人 2,040円(中学生以上) 小人 1,020円(小学生以下)の運賃を乗じた料金。
障がい者割引あり
【注意事項】運航会社はご希望に沿えない場合がございます。

《コース》佐世保港発→米海軍艦船→海上自衛隊艦船→佐世保重工業(SSK)ドック・クレーン→米海軍貯油施設→海上自衛隊教育隊→米海軍弾薬庫→海上自衛隊倉島岸壁→海上保安庁→佐世保港

設定日 予約に応じて 開催時間 9:00～16:00(応相談) 申込締切 運航14日前

お問い合わせ 佐世保観光情報センター
長崎県佐世保市三浦町21-1 ☎0956-22-6630
☎0956-23-6750 ☎9:00～18:00(年中無休)
📍<https://www.sasebo99.com/tour/100010>



セイルタワー 海上自衛隊佐世保史料館

所要時間 1時間

旧日本海軍や自衛隊の1,300点にものぼる貴重な史料が展示され現在に至る海上自衛隊の歴史を学ぶことができます。
※団体の場合は要予約(FAX)

設定日 通年 休日 毎月第3木曜日・年末年始(12/28～1/4)
開館時間 9:30～17:00(最終入館16:30)

お問い合わせ 海上自衛隊佐世保史料館
長崎県佐世保市上町8-1 ☎0956-22-3040 ☎0956-24-2114
📍https://www.mod.go.jp/msdf/sasebo/5_sail_tower/5_sail_tower.html



三川内焼

400年の伝統を持つ「三川内焼」
かつて平戸藩の御用窯として、時の将軍様への献上品として、また南蛮貿易の輸出品として、歴史を重ねてきました。焼き物の里に点在する登窯跡や煙突の古き良き景観、繊細かつ高度な伝統の技と美しさは今も人々を魅了します。

設定日 通年 休日 年末年始 開催時間 9:00～17:00
申込締切 1週間前までに要予約

お問い合わせ 三川内焼伝統産業会館
長崎県佐世保市三川内本町343 ☎0956-30-8080
☎0956-30-8312 P 大型可/バス30台/無料
西九州自動車道佐世保三川内ICから約5分
📍<https://www.mikawachiware.or.jp/information/museum/>



絵付け体験 (玉淵6寸皿またはマグカップ)

素焼の磁器に呉須で絵付けをする作業を体験できます。玉淵6寸皿・マグカップの中から、好きなものを選んでください。出来上がった作品は、窯元にて焼成後、配送します。※送料は別途必要

所要時間 1時間 定員 140名

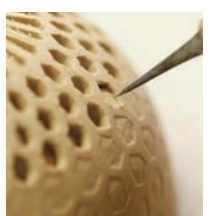
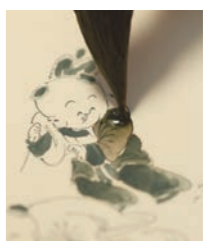
料金 スタンダードコース:1,500円(送料別)
プレミアムコース(窯元レクチャー付):2,000円(送料別)

透かし彫り体験 (ペン立て)

極めて高度な技術が必要とする三川内焼透かし彫り。柔らかい生地を剣先で彫る作業を体験してもらいます。出来上がった作品は、窯元にて焼成後、配送します。※送料は別途必要

所要時間 1～2時間 定員 10～150名

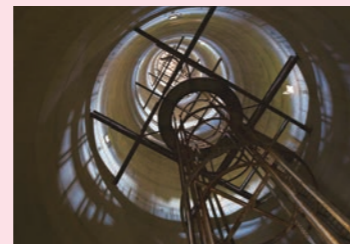
料金 4,000円(送料別)



16 平和と公正を
すべての人に

戦争遺構で 学ぶ平和

佐世保ならではの平和学習



軍港の街として発展してきた佐世保

佐世保市には現在も無線塔や防空壕など様々な戦争遺構が残されており、教科書だけでは学びきれない戦争の歴史を肌で感じ学ぶことができます。

港まち佐世保の歴史のストーリーを肌で実感できる「日本遺産」スポット
https://www.sasebo99.com/nihon_isan/



針尾送信所

高さ130mを超す
巨大な無線塔

所要時間 40分

定員 40名

料金 無料

佐世保の針尾島に建つ3本の巨大な鉄筋コンクリート製の塔は1922年(大正11年)に旧日本海軍により4年の歳月をかけて造られた針尾送信所です。高さ135m(3号塔は137m) 基底部の外周約38mの塔が300m間隔の正三角形に配置されています。太平洋戦争の勃発の口火を切った真珠湾攻撃の暗号文「ニイタカヤマノボレ1208」を発信したと伝えられています。※団体の場合は要予約(20日前まで)

設定日 通年 休日 年末年始

開館時間 ①9:00~12:00 ②13:00~16:00(最終受付15:30)



お問い合わせ

針尾無線塔保存会

長崎県佐世保市針尾中町382-12 ☎0956-58-2718 🚗西九州自動車道佐世保大塔ICから約20分
📍<https://www.city.sasebo.lg.jp/kyouiku/bunzai/kengaku.html>



むきゅうどう
無窮洞
旧宮村国民学校
地下教室

所要時間 40分

定員 40名

料金 無料

子どもたちが掘った地下教室

「無窮洞」とは、第二次世界大戦のさなかに、当時の宮村国民学校の教師と生徒たちが掘った巨大な地下教室を兼ねた防空壕です。校長先生の発案で1943年(昭和18年)8月29日から終戦までおよそ2年にわたり掘り進められました。中は主洞(幅5m、奥行き19m)、副洞(幅3m、奥行き15m)のほか書類室や台所、便所、避難道なども造られています。生徒600人が避難できるようになっていました。※団体の場合は要予約

設定日 通年 休日 年末年始 開館時間 9:00~17:00

お問い合わせ

無窮洞顕彰保存会

長崎県佐世保市城間町3-2 ☎0956-59-2003 🚗西九州自動車道佐世保大塔ICから約20分
📍<https://www.city.sasebo.lg.jp/kyouiku/bunzai/documents/mukyudousaisinn.pdf>



うらがしら 浦頭引揚記念平和公園・ 資料館

所要時間 30分

定員 40名

料金 無料

引揚の歴史を学ぶ

1945年(昭和20年)8月15日の太平洋戦争終結後に、海外から引き揚げてきた日本人は、629万人にものぼり、そのうち1950年(昭和25年)4月までに一般邦人・軍人・軍属合わせて約140万人の人々が、佐世保湾の南東に位置する浦頭港に上陸しました。現在「引揚第一歩の地」の碑が建てられている場所は、「佐世保引揚援護局検疫所」があったところです。資料館には、引揚者の着衣、日記、紙幣、証明書などが展示されています。

設定日 通年 休日 年末年始 開館時間 (11月~3月)9:00~17:00 (4月~10月)9:00~18:00

お問い合わせ

浦頭引揚記念館

長崎県佐世保市針尾北町824 ☎0956-58-2561
🚗西九州自動車道佐世保大塔ICから約10分
📍<https://www.city.sasebo.lg.jp/siminseikatu/simian/uragashira.html>





おすすめ立ち寄りスポット



くじゅうくしま 九十九島観光公園

所要時間 **30分** 料金 **無料**

九十九島パールシーリゾートから車で約10分。
新しい九十九島の観光スポット。約4.7ヘクタールの広大な芝生広場の「眺望の丘」からは九十九島の大パノラマを見渡すことができ、これまでにない景観を体感していただけます。記念写真撮影場所としてもお勧めです。

営業時間 〈3月～9月〉8:00～20:00
〈10月～2月〉8:00～19:00

住所 長崎県佐世保市野崎町1746

アクセス 西九州自動車道
佐世保中央ICから約25分

駐車場 大型バス30台



福井洞窟ミュージアム

所要時間 **30分** 料金 **無料**

福井洞窟の発掘現場を再現したジオラマとはぎ取った6メートルの高さのある実物の地層が見どころ。映像や音響・照明を使い、旧石器時代から縄文時代までの暮らしを分かりやすく紹介します。
※10名以上でのご利用の場合は事前連絡が必要です。

営業時間 9:00～17:00

休館日 月曜日ほか

住所 長崎県佐世保市吉井町立石473

電話 0956-64-3830

アクセス 西九州自動車道佐々ICから約15分

駐車場 大型バス可



<https://www.fukuicave.jp/>



お土産

道の駅 させぼっくす99



「させぼっくす99」には、数えきれないほどの佐世保の魅力が詰まった宝箱という意味が込められています。レモンステーキ・自衛隊カレーなどの佐世保グルメやじゃんぼシュークリーム・じゃんぼ餃子等のお土産品などここにしかない美味しい出会いを探しに来ませんか？

営業時間 〈銘品館〉8:00～19:00
〈フード館〉7:00～19:00

住所 長崎県佐世保市愛宕町11番地

電話 0956-42-6077

アクセス 西九州自動車道
相浦中里ICそば

駐車場 大型車可

させぼ四季彩館



農産物や加工品、銘菓や三川内焼の陶磁器など佐世保ならではの特産品のほか、九十九島の美しい海でとれた新鮮な海産物や佐世保バーガーなども揃っています。お土産や、贈り物選びに最適です。

営業時間 9:00～18:00
(年未年始を除いて年中無休)

住所 長崎県佐世保市三川内本町289-1

電話 0956-30-7744

アクセス 西九州自動車道佐世保
三川内ICから約5分

駐車場 大型車可

佐世保和泉屋 大塔インター店



カステラを始め、九州の名産品が一堂に解放的なスペースでゆっくりお選びいただけます。新鮮な素材を厳選し贅沢に調理した本格的な中華料理が人気です。

営業時間 8:30～17:30

住所 長崎県佐世保市指方町11番地

電話 0956-58-4000

アクセス 西九州自動車道
佐世保大塔ICから約5分

駐車場 大型車可

修学旅行受入 宿泊施設一覧

②九十九島エリア

ホテルフラッグス九十九島

1校1館対応	有	無
宿泊	客室数	宿泊可能人数
ツイン	12	24
和室	29	174
和洋室	6	30
合計	47	228
バリアフリー対応	不可	
アレルギー対応	可(事前連絡)	

名称 ホテルフラッグス九十九島
所在地 佐世保市鹿子前町740
電話 0956-28-2111 FAX 0956-28-2119
HP <https://flags99.jp/>

①市街地エリア

ホテルリソル佐世保

1校1館対応	有	無
宿泊	客室数	宿泊可能人数
シングル	104	104
ツイン	49	98
その他	1	2
合計	154	204
バリアフリー対応	不可	
アレルギー対応	可(事前連絡)	

名称 ホテルリソル佐世保
所在地 佐世保市白南風町8-17
電話 0956-24-9269 FAX 0956-23-8404
HP <https://www.resol-sasebo.com/>

弓張の丘ホテル

1校1館対応	有	無
宿泊	客室数	宿泊可能人数
ダブル	16	32
ツイン	76	156
その他	13	26
合計	105	214
バリアフリー対応	不可	
アレルギー対応	可(事前連絡)	

名称 弓張の丘ホテル
所在地 佐世保市鶴渡越町510
電話 0956-26-0800 FAX 0956-25-0029
HP <https://www.yumihari.com/>

③ハウステンボスエリア

ハウステンボス フォレストヴィラ

1校1館対応	有	無
宿泊	客室数	宿泊可能人数
コートジ フォース	64	256
コートジ フィフス	25	125
合計	89	381
バリアフリー対応	不可	
アレルギー対応	可(事前連絡)	

名称 ハウステンボス総合予約センター
所在地 佐世保市ハウステンボス町1-1
電話 0956-27-0012 FAX 0956-27-0912
HP <https://www.huistenbosch.co.jp/>

ハウステンボス ホテルロツテルダム

1校1館対応	有	無
宿泊	客室数	宿泊可能人数
洋室ツイン	25	50
洋室トリプル	54	162
洋室フォース	65	260
和室フォース	38	152
和室フィフス	18	90
合計	200	714
バリアフリー対応	可	
アレルギー対応	可(事前連絡)	

名称 ハウステンボス総合予約センター
所在地 佐世保市ハウステンボス町6-5
電話 0956-27-0012 FAX 0956-27-0912
HP <https://www.huistenbosch.co.jp/>

ハウステンボス ホテルデンハーグ

1校1館対応	有	無
宿泊	客室数	宿泊可能人数
シングル	12	12
ツイン	143	284
トリプル	38	114
その他	35	100
合計	228	510
バリアフリー対応	可	
アレルギー対応	可(事前連絡)	

名称 ホテルデンハーグ
所在地 佐世保市ハウステンボス町7-9
電話 0956-27-0505 FAX 0956-27-0565
HP <https://www.huistenbosch.co.jp/>

ホテル オークラJRハウステンボス

1校1館対応	有	無
宿泊	客室数	宿泊可能人数
セミダブル	6	12
ツイン	97	194
トリプル	144	432
フォース	65	260
和室	3	15
スイート	5	10
合計	320	923
バリアフリー対応	可	
アレルギー対応	可(事前連絡)	

名称 ホテル オークラJRハウステンボス
所在地 佐世保市ハウステンボス町10
電話 0956-58-7111 FAX 0956-58-7159
HP <https://www.jrhtb.hotelokura.co.jp/>

ホテル日航ハウステンボス

1校1館対応	有	無
宿泊	客室数	宿泊可能人数
シングル	6	6
ツイン	285	570
トリプル	64	192
ファミシー	19	76
スイート	3	6
合計	377	850
バリアフリー対応	可	
アレルギー対応	可(事前連絡)	

名称 ホテル日航ハウステンボス
所在地 佐世保市ハウステンボス町6
電話 0956-27-3000 FAX 0956-58-0286
HP <https://www.nikko-htb.co.jp/>

ホテルローレイ

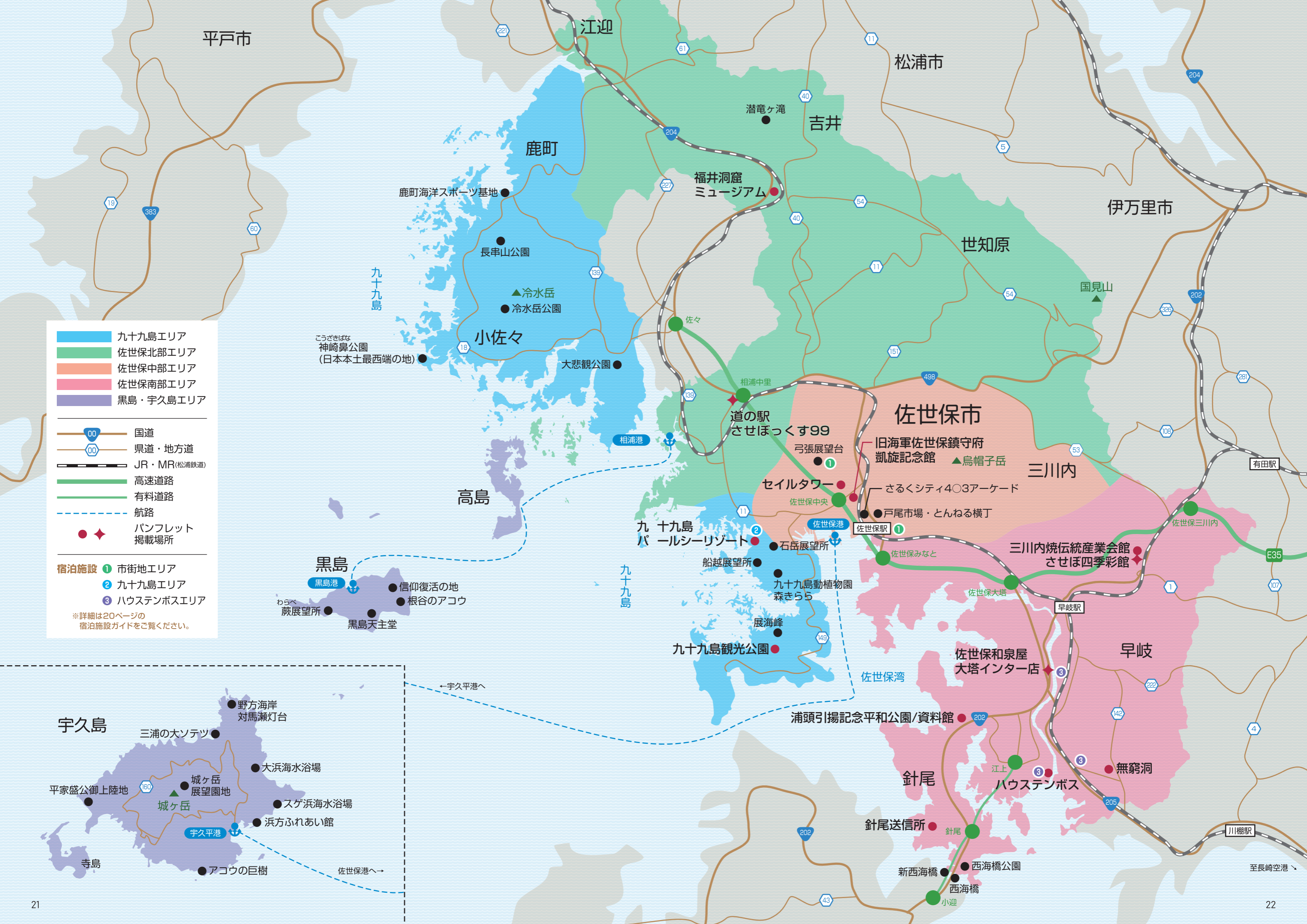
1校1館対応	有	無
宿泊	客室数	宿泊可能人数
ツイン	12	152
ツイン (トリプル可)	64	152
和洋室	16	64
身障者用 (ツイン)	3	9
合計	95	225
バリアフリー対応	可	
アレルギー対応	可(事前連絡)	

名称 ホテルローレイ
所在地 佐世保市南風崎町449
電話 0956-59-3939 FAX 0956-59-2828
HP <http://www.lorelei.co.jp/>

ザ・パラダイスガーデンサセボ

1校1館対応	有	無
宿泊	客室数	宿泊可能人数
新館 ツイン	120	240
新館 コネク	20	40
新館 バリアフリー	1	2
本館	41	110
合計	182	392
バリアフリー対応	有	
アレルギー対応	可(事前連絡)	

名称 ザ・パラダイスガーデンサセボ
所在地 佐世保市崎岡町853-12
電話 0956-39-4800 FAX 0956-39-3311
HP <https://www.paradise-g.jp/>



九十九島エリア
 佐世保北部エリア
 佐世保中部エリア
 佐世保南部エリア
 黒島・宇久島エリア

国道
 県道・地方道
 JR・MR(松浦鉄道)
 高速道路
 有料道路
 航路
 パンフレット掲載場所

宿泊施設 ① 市街地エリア
 ② 九十九島エリア
 ③ ハウステンボスエリア
※詳細は20ページの宿泊施設ガイドをご覧ください。