

## 2026年5月の佐世保観光のうごき

総訪問者数(延べ人数) **720,319**  
(前年同月比 **+4.8** %)



### 5月のトピックス

#### 【イベント情報】

- ・三川内焼窯元はません祭り (5/1~5/5)
- ・佐世保一島原ウルトラウォークラリー(5/3~4)
- ・早岐茶市 (5/8~10、22~24、29~31)
- ・世知原新茶まつり じげもん市 (5/30~5/31)

#### 【メディア情報】

- ・TBS「バナナマンのせっかくグルメ！！」(5/10放送)
- ハウステンボス・JAM COFFEE・ステーキハウスらんが・させぼ五番街・さるくシティ403アーケード・九州銘菓が取材されました。

#### 【クルーズ入港情報】

- ・バイキングエデン(5/3)
- ・ルミナラ(5/10)
- ・三井オーシャンフジ(5/14)
- ・コスタセレーナ(5/21)
- ・イースタン・ヴィーナス(5/24、29)

### 佐世保観光検索増加率ランキングTOP3

- 1 佐世保島原ウルトラウォーク
- 2 佐世保 グルメ
- 3 佐世保 駐車場

資料)おでかけウォッチャーデータ/ヤフー・データソリューションDS.INSIGHT

## 今月のまとめ

- 5月の総訪問者数は720,319人(前年同月比+4.8%)と前年を上回りました。
- 全エリアから来訪が増加する中、20代女性を中心に女性客の伸びが目立ちました。
- 検索動向では、GW関連の検索が大幅に上昇したほか、グルメ・食関連への関心も引き続き高い水準でした。

# 目次

- |           |  |     |
|-----------|--|-----|
| <b>01</b> | <b>全体概要</b><br>佐世保市全体の人流の動きを把握できます                                   | P.2 |
| <b>02</b> | <b>地域別の動向</b><br>どの地域からの来訪が増減したかがわかります                               | P.3 |
| <b>03</b> | <b>都道府県別の動向</b><br>どの都道府県からの来訪数が増減しているかがわかります                        | P.4 |
| <b>04</b> | <b>性年代別の動向</b><br>どの性年代で来訪数が増減しているかがわかります                            | P.5 |
| <b>05</b> | <b>関心度の動向</b><br>佐世保の観光に関する検索トレンドを確認できます                             | P.6 |
| <b>06</b> | <b>外国人宿泊客・宿泊稼働率の動向</b><br>宿泊旅行統計調査を基にした外国人の動きと客室稼働率がわかります<br>(3か月遅れ) | P.7 |

# 01

## 全体概要(5月)

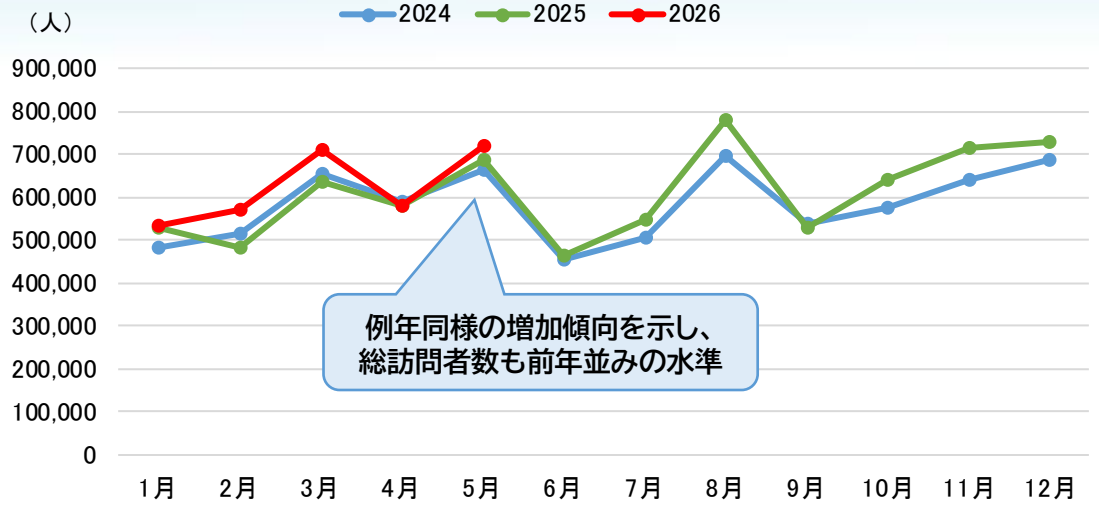
佐世保市全体の人流の動きを把握できます

### 総訪問者数(延べ人数)

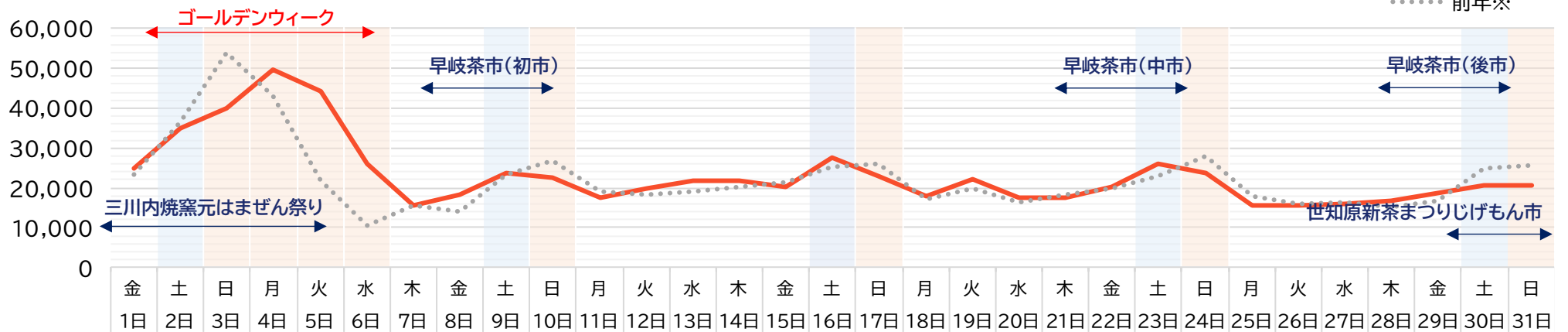
# 720,319

前年同月比 **+4.8%**

前月比 **+23.9%**



### 2026年5月のデイリー訪問者数(人)



資料)おでかけウォッチャーデータを基に作成。

※比較は前年・前月の同じ日付ではなく、最も近い同曜日を基準としています。

5月の総訪問者数は72万人を超え、前年同月比から増加しました。  
 デイリー推移を見ると、GW期間に訪問者数が大きく伸長し、月後半は前年並みの水準で推移しています。

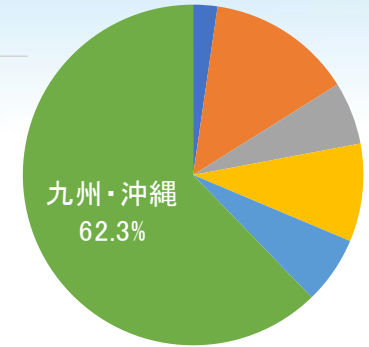
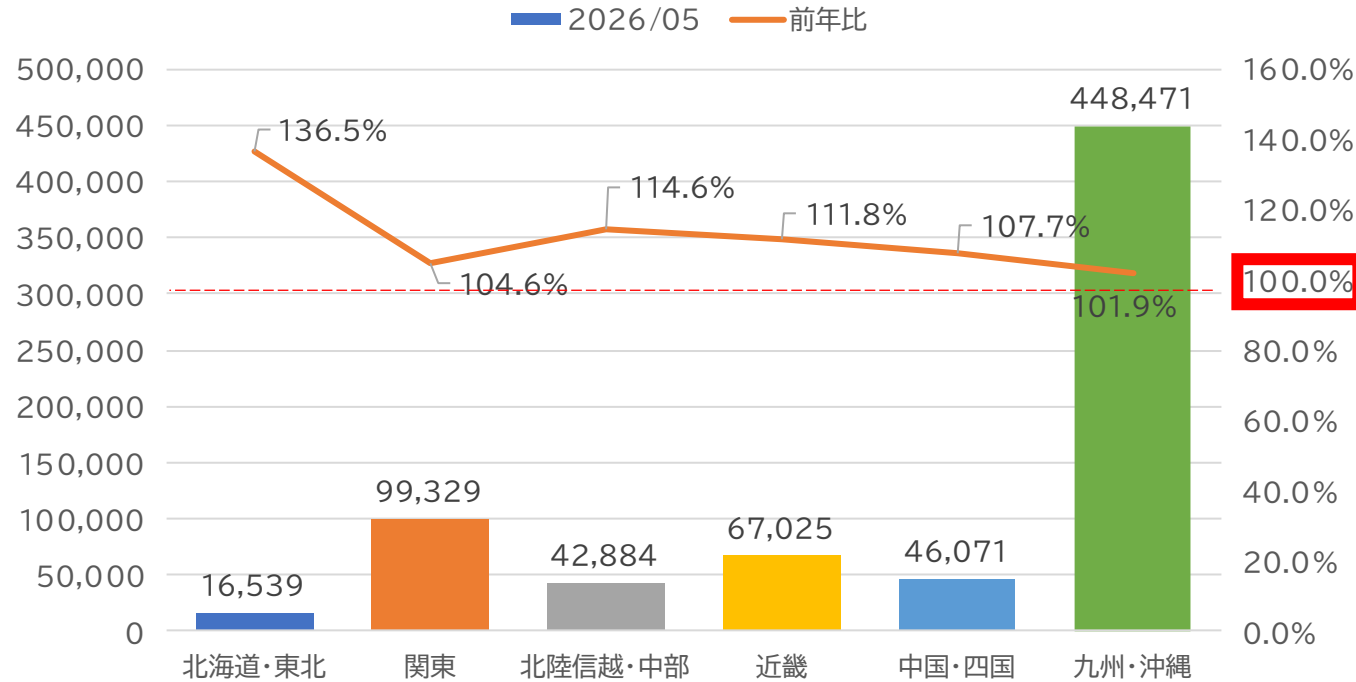
# 02

## 地域別の動向

どの地域からの来訪が増減したかがわかります

構成比(エリア別シェア)

エリア別訪問者数



- 北海道・東北 2.3%
- 関東 13.8%
- 北陸信越・中部 6.0%
- 近畿 9.3%
- 中国・四国 6.4%
- 九州・沖縄 62.3%

増加した地域TOP3

- 北海道・東北 +36.5%
- 北陸信越・中部 +14.6%
- 近畿 +11.8%

前年同月比	+36.5%	+4.6%	+14.6%	+11.8%	+7.7%	+1.9%
増減数(人)	+4,419	+4,412	+5,462	+7,051	+3,279	+8,251

全エリアで前年同月を上回って推移しており、特に北海道・東北は前年比+36.5%と高い伸びを示しました。構成比では引き続き九州・沖縄が約6割を占めており、増加数でも最も大きく全体を押し上げています。遠方エリアの伸長が一時的なものか継続的な変化かを、引き続き注視することが重要です。

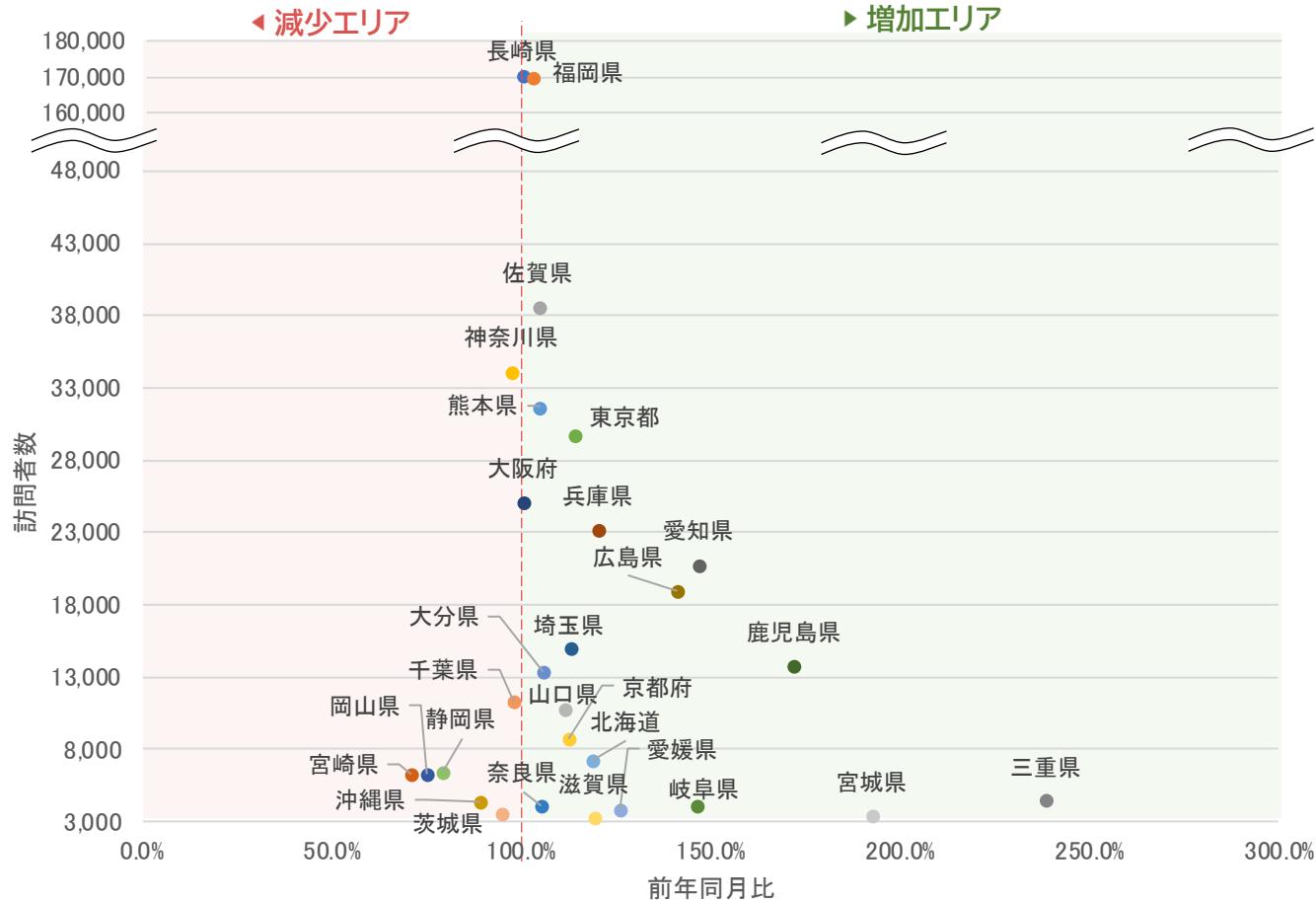
# 03

## 都道府県別の動向

どの都道府県からの来訪が増減したかがわかります

### 増加率×訪問者数

※訪問者数が3,000人未満の都道府県は非表示としています



資料)おでかけウォッチャーデータを基に作成

### 伸び率が大きい都道府県 (訪問者数3,000人以上) TOP3

- 1 三重県 +138.4% (+2,584人)
- 2 宮城県 +92.5% (+1,662人)
- 3 鹿児島県 +72.0% (+5,775人)

### 減少率が大きい都道府県 (訪問者数3,000人以上) TOP3

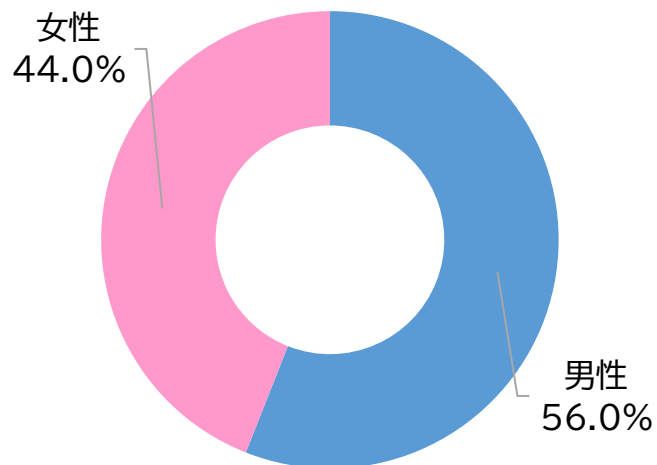
- 1 宮崎県 -29.3% (-2,590人)
- 2 岡山県 -25.1% (-2,098人)
- 3 静岡県 -20.8% (-1,698人)

前年同月比100%を上回る地域が多く、増加地域が広く分布しています。  
三重県、宮城県、鹿児島県などで高い伸びが見られる一方、宮崎県、岡山県、静岡県では減少が見られました。

# 性年代別の動向

どの性年代で来訪数が増減しているかがわかります

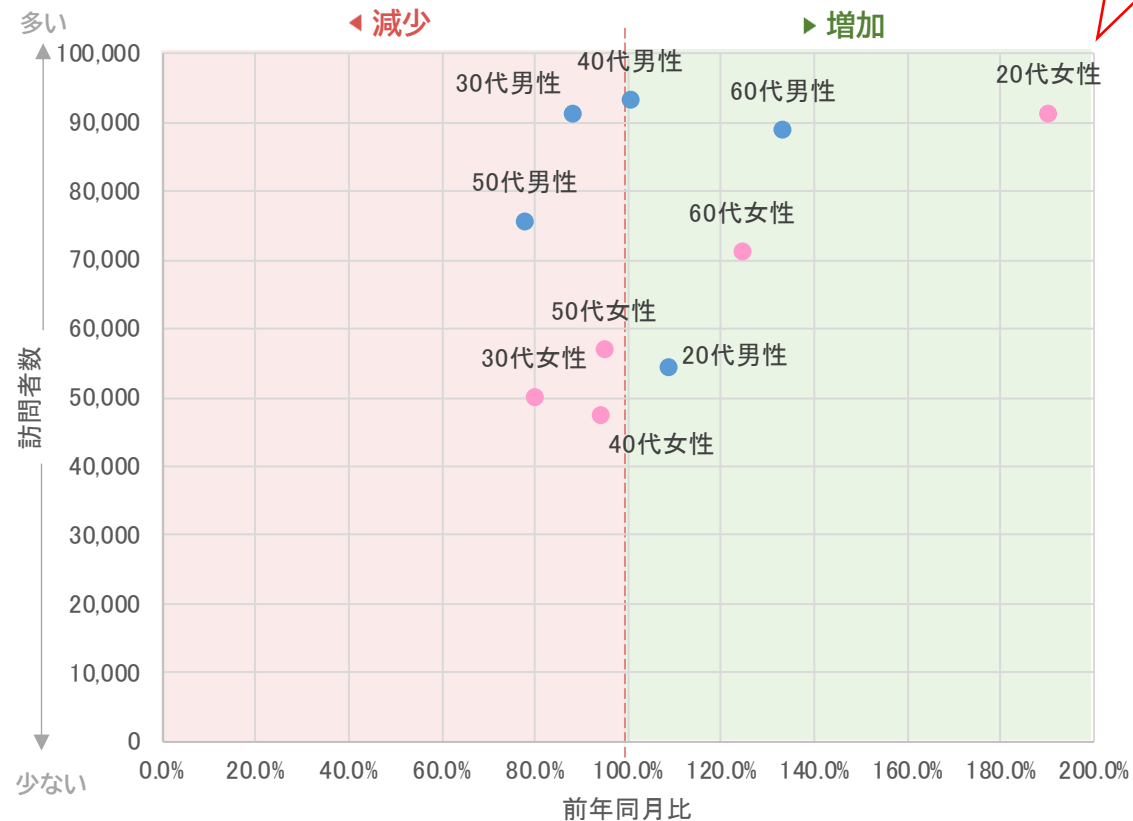
## 性別構成比



## 前年同月比

男性 **-1.5%**  
女性 **+14.0%**

## 増加率×訪問者数



高い伸び率  
+  
規模も大きい

資料)おでかけウォッチャーデータを基に作成

構成比では男性が56.0%とやや高い割合を占めています。  
女性全体が前年比+14.0%と増加し、なかでも20代女性は伸び率・訪問者規模ともに突出しており、グルメやSNS映えを軸にしたプロモーションが引き続き有効と考えられます。

# 05

## 関心度の動向

佐世保の観光に関する検索トレンドを確認できます

### ※関心度指数とは？

日本全体でどれくらいの人があるキーワードを検索しているかを表す指標。Yahoo!検索データと政府統計や検索シェア比をもとに算出した推計値。本レポートでは、対象キーワードを含む関連検索をテーマ別に集約し「関連検索数」として表示しています。



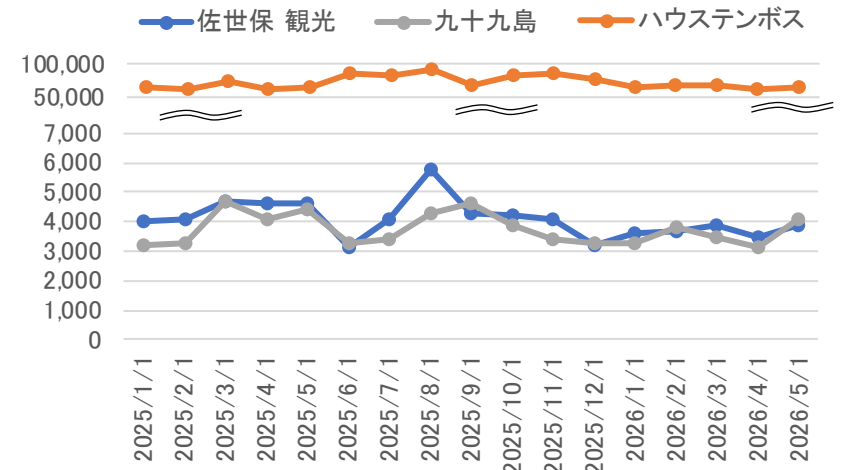
### 検索テーマランキング TOP20

検索テーマ	0	5,000	10,000	関連検索数	前月比
① 佐世保バーガー				9,520	137.6%
② 佐世保 観光				5,190	112.1%
③ アルカス佐世保				3,650	154.0%
④ 佐世保 五番街				3,120	109.1%
⑤ 佐世保 ホテル				2,010	87.0%
⑥ 佐世保 グルメ				1,610	171.3%
⑦ 佐世保 ランチ				1,580	126.4%
⑧ 佐世保～福岡 高速バス				1,550	109.2%
⑨ 長崎～佐世保 高速バス				1,340	116.5%
⑩ 佐世保 バス				1,150	129.2%
⑪ 佐世保 森きらら				1,130	159.2%
⑫ 佐世保 レモンステーキ				1,080	140.3%
⑬ 佐世保島原ウルトラウォーク				930	465.0%
⑭ 佐世保 イベント				810	150.0%
⑮ 佐世保eコイン				790	97.5%
⑯ 佐世保 お土産				760	107.0%
⑰ 佐世保 居酒屋				740	100.0%
⑱ 佐世保 駐車場				710	169.0%
⑲ 佐世保 パールシーリゾート				660	113.8%
⑳ 佐世保 フェリー				620	105.1%

### 検索テーマ増加率ランキング

検索テーマ	前月比
① 佐世保島原ウルトラウォーク	465.0%
② 佐世保 グルメ	171.3%
③ 佐世保 駐車場	169.0%
④ 佐世保 森きらら	159.2%
⑤ 佐世保 公園	156.0%
⑥ アルカス佐世保	154.0%
⑦ 佐世保 イベント	150.0%
⑧ 佐世保 レモンステーキ	140.3%

### 検索数推移



資料)ヤフー・データソリューションDS.INSIGHT

「佐世保バーガー」関連が検索数トップを維持し、前月比でもさらに増加しています。  
 「佐世保島原ウルトラウォーク」関連は前月比465%と急伸しており、イベント起点の関心獲得が顕著でした。  
 「駐車場」「高速バス」などアクセス関連の検索も一定数あり、来訪前の情報収集ニーズへの対応も引き続き重要です。

# 外国人の宿泊動向・宿泊稼働率

宿泊旅行統計調査(観光庁)を基にした外国人の動きと宿泊稼働率がわかります

※3か月前の統計が反映されます。

## 2026年3月

### 客室稼働率 (宿泊施設の稼働状況)

客室稼働率  
(日本人・外国人合計)

**65.8%**  
(前年比 +9.1Pt)

### 外国人の宿泊実態

外国人延べ宿泊者数

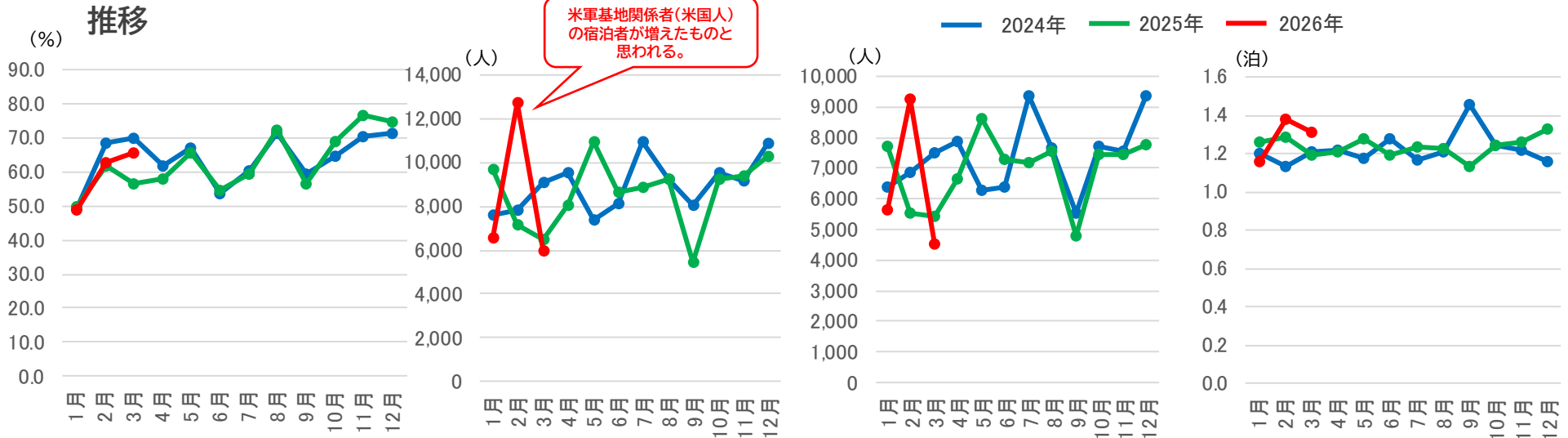
**5,975 人**  
(前年比 -8.0%)

外国人実宿泊者数

**4,541 人**  
(前年比 -16.5%)

外国人平均宿泊数

**1.3 泊**  
(前年比+10.1%)



資料)宿泊旅行統計調査

外国人宿泊者数は前年同月比で減少したものの、平均宿泊数は増加傾向にあり、宿泊者一人あたりの滞在期間は伸長しています。客室稼働率も前年を上回る水準で推移していることから、今後は宿泊者数の維持・拡大に加え、長期滞在や周遊促進につながる施策が重要と考えられます。

# 佐世保観光マーケティングレポート 2026年6月号

発行者:公益財団法人佐世保観光コンベンション協会

(データ分析・提供・編集協力):公益財団法人ながさき地域政策研究所

【ご注意:本資料の転載・複製での利用について】

- 本資料は、公益財団法人佐世保観光コンベンション協会の著作物であり、著作権法に基づき保護されています。
- 本資料の全文または一部を転載・複製する際は著作権者の許諾が必要です。事前に当協会までご連絡ください。使用用途によって転載・複製をご遠慮いただく場合もございます、予めご了承ください。
- 本資料は弊局が信頼できると判断した各種データに基づき作成しておりますが、その正確性、確実性を保証するものではありません。本資料を利用する場合にはお客さまのご判断でご利用ください。