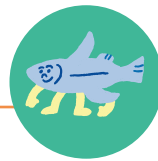
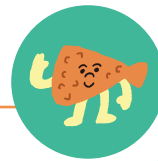




佐々



平戸



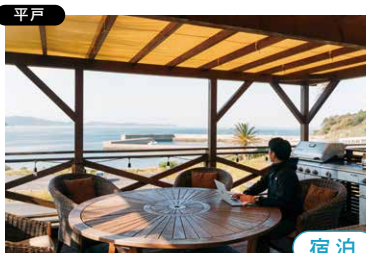
松浦

佐世保



レンタカー付

優雅なリゾート空間で非日常ワーケーション



宿泊

Momの家

海辺を向いたウッドテラスなど、ゆったりとした施設空間が自慢のホテル。夕日が沈む時間帯は幻想的なオレンジ色に照らされる。

Wi-Fi



宿泊

朝食 夕食

グランピングビレッジ シーグラン

パリをイメージしたリゾート感いっぱいの施設。オーシャンビューのウッドデッキは設備も充実していて気軽にグランピングを楽しめる。

Wi-Fi



シーグラス体験

廃校になった旧小学校の音楽室で、世界に一つだけのシーグラスアクセサリづくりに挑戦。砂浜で見つけたお気に入りのシーグラスを使います。

平日

- ① 2022. 11/11 (金)~12 (土)
- ② 2022. 12/22 (木)~23 (金)
- ③ 2023. 2/3 (金)~4 (土)
- ④ 2023. 3/10 (木)~11 (金)

旅行代金

「Momの家」利用の場合
2名1室 お一人様9,000円(税込)

「グランピングビレッジシーグラン」利用の場合
2名1室 お一人様27,000円(税込)

休前日

- ⑤ 2022. 10/22 (土)~23 (日)
- ⑥ 2023. 1/14 (土)~15 (月)

旅行代金

「Momの家」利用の場合
2名1室 お一人様9,000円(税込)

「グランピングビレッジシーグラン」利用の場合
2名1室 お一人様30,500円(税込)

【行程】

1日目	佐世保駅(受付) / レンタカー受取後フリータイム / Momの家(宿泊) もしくは グランピングビレッジシーグラン(宿泊)
2日目	宿 / シーグラス体験 / フリータイム / レンタカー返却 / 解散 オプション利用の方のみ 変なホテル(ハウステンボス) 宿泊
3日目(オプション利用の方のみ)	ハウステンボス

最少催行人員 1名

【申込締切】 各出発日の7日前
【食事条件】 シーグランのみ 朝食:1回 夕食:1回
(OP利用の方)朝食1回プラス

【添乗員】 同行しません
【利用予定レンタカー会社】 日産レンタカー
【旅行代金に含まれるもの】
宿泊代、レンタカー代(1泊2日)、
シーグラス体験、保険代

【その他】
レンタカーは10:00~翌日18:00までご利用いただけます。
利用クラスは「マーチ」同等クラスとなります。



変なホテル

変なホテル(ハウステンボス)オプション宿泊料金 ※入場チケットは別途購入が必要です。

①③④

1名1室お一人様23,000円(税込)
2名1室お一人様13,000円(税込)

②

1名1室お一人様28,300円(税込)
2名1室お一人様15,800円(税込)

⑤⑥

1名1室お一人様22,000円(税込)
2名1室お一人様12,500円(税込)

フリータイムにおすすめのお立ち寄りスポット

佐々



いわさき珈琲館

1972年創業の老舗喫茶。レトロな店内では、パフェや定食なども味わえる。
TEL 0956-62-3015



市丸農園 いちご研究室

いちご農家直営のテイクアウト専門店。佐々産のいちごを使用したスイーツが人気。



佐々皿山直売所

皿山公園横にある地元の農産物や鮮魚、加工品が並ぶ直売所。焼き芋が人気。
TEL 0956-62-5580

松浦



ガーデンCafe 柞の木

木の温もりを感じる山の中の小さなカフェ。テラス席からの眺めも抜群。
TEL 0956-37-8415



土谷棚田

棚田百選の中でも指折りの棚田との呼び声も高く、玄界灘に沈む夕日美しい棚田。

平戸



生月サンセットウェイ

生月大橋の先に広がる絶景のドライブルート。水平線を眺めながら走ることができる。



シービューランチ

初心者でもスタッフが優しく教えてくれるウエスタスタイルの乗馬クラブ。
TEL 0950-24-2338



平戸城

城内は平戸の歴史を学べるミュージアム施設。天守閣からは平戸の海を一望できる。



名物グルメ

松浦のアジフライ

「アジフライの聖地」松浦はあじの水揚げ量日本一。新鮮でふわふわサクサク!

変なホテル(宿泊オプション)

ハウステンボス

季節の花々と日本最大級のイルミネーションを楽しめる花と光の感動リゾート。

©HUIS TEN BOSCH/J-20268

