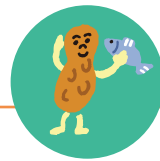


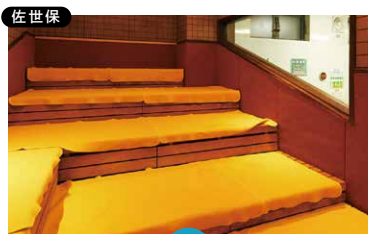


佐世保



小値賀

港まちと島で「ととのう」サウナ推しワーケーション



佐世保

サウナサン

宿泊

本格派のロウリュウやアフグースなどハイレベルなサウナだけではなく、隅々まで行き届いた清潔な館内もファンの心を掴む。コワーキングスペースも完備。

※男性のみ利用可

Wi-Fi



小値賀

暮らしを育む家 やさ 弥三

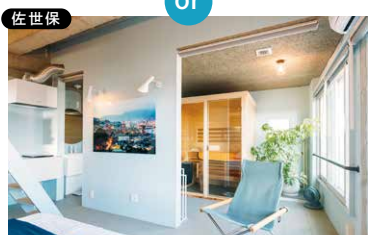
民泊

朝食

夕食

築100年の古民家に移住者のご夫婦が住む民泊施設。小値賀らしい島の暮らしと共に、薪風呂や七輪料理など火のある暮らしを体験できる。

Wi-Fi



佐世保

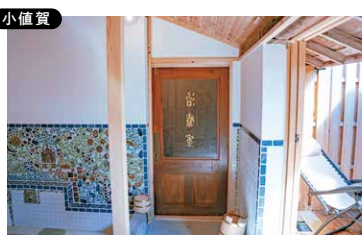
OR

RE SORT

宿泊

全室セルフロウリュウが楽しめるサウナ付きのマイクロホテル。屋上の共用サウナでは、冷えた水風呂や外気浴と一緒に港まちの風景を一望できる。

Wi-Fi



小値賀

薬湯&サウナ ofuroba

古民家を改修して作られた薬草風呂とフィンランド式のロウリュウが楽しめる小さな銭湯。貸し切り利用も可能で、サウナーには嬉しい開放的な外気浴スペースもあり。

Wi-Fi

平日

2022. 10/6(木)~8(土) 2023. 1/26(木)~28(土)

旅行代金(RE SORT)

1名1室 お一人様43,000円(税込)
2名1室 お一人様30,500円(税込)

旅行代金(サウナサン) ※男性のみ

1名1室 お一人様32,000円(税込)
2名1室 お一人様28,500円(税込)

休前日

2022. 11/26(土)~28(月) 2022. 12/10(土)~12(月)
2023. 2/25(土)~27(月) 2023. 3/3(金)~5(日)

旅行代金(RE SORT)

1名1室 お一人様50,000円(税込)
2名1室 お一人様33,000円(税込)

旅行代金(サウナサン) ※男性のみ

1名1室 お一人様32,000円(税込)
2名1室 お一人様28,500円(税込)

【行程】

1日目	佐世保駅(受付)/フリータイム/サウナサン(宿泊)もしくはRE SORT(宿泊)
2日目	宿/佐世保港発(フェリー)/小値賀港着/ofuroba(サウナ)/フリータイム/弥三(宿泊)
3日目	宿/フリータイム/小値賀港(フェリー)/佐世保港着

最少催行人員 1名

【申込締切】 各出発日の7日前
【食事条件】 朝食:1回 夕食:1回
【添乗員】 同行しません
【利用予定船会社】 九州商船
【旅行代金に含まれるもの】
宿泊代(2泊)、フェリー代、
ofuroba(貸切サウナ代)、保険代

フリータイムにおすすめのお立ち寄りスポット

名物グルメ



©SASEBO

佐世保バーガー

昭和25年頃、米海軍基地から直接レンビを聞き作り始めたのがはじまり。

佐世保のスポット



ワーケーション

葉港町珈琲 サセボノオト

JAZZの街SASEBOを体感できるお店。JAZZの音色に浸りながら、こだわりのコーヒーとカレーを味わって。

TEL 0956-60-9307

Wi-Fi



外国人バー

歴史ある外国人向けのバー。地元客や観光客など日本人客も多く、支払いはキャッシュオンデリバリースタイル。

小値賀のスポット



笛吹商店街

港から続く1本のゆるい坂道には商店が並び、早朝の街歩きにはぴったり。



ワーケーション

KONNE Lunch&Cafe

古民家を改修した気持ちの良い空間が自慢のカフェ&ランチのお店。

TEL 0959-42-5843

Wi-Fi



五両だき

白い砂浜と大迫力の断層風景は、小値賀のパワースポットのひとつ。



柿の浜海水浴場

島内では一番透明度が高く、遠浅で人気の海水浴場。水平線に落ちる夕日も最高。